

Goodyear ha presentato sul Circuito Ascari, non lontano da Malaga, la nuova gamma SuperSport, declinata in 3 modelli differenti, tutti per vetture ad altissime prestazioni: Eagle F1 SuperSport, Eagle F1 SuperSport R e Eagle F1 SuperSport RS. Naturalmente questi prodotti si aggiungono all'Eagle F1 Asymmetric 5, il prodotto UHP più recente della casa.

La giornata in pista ha permesso di provare questi pneumatici su vetture ad alte prestazioni, come l'Alpine Renault A110, la Golf R, la Porsche 911 GT3 RS e la Ferrari 488 GTB. Il prodotto "base" della gamma è il modello **Eagle F1 SuperSport**, il più stradale dei 3. Per lo sviluppo di questo prodotto Goodyear si è concentrata su precisione di sterzo e prestazioni in frenata. Il SuperSport presenta due mescole, per ottimizzare le prestazioni sia su asciutto che su bagnato: le sezioni esterne sono ottimizzate per l'asciutto, mentre i 3 segmenti centrali sono pensati per il bagnato: in questo modo si può spingere più a fondo in curva nelle strade asciutte e al contempo di usufruire di eccezionali prestazioni di frenata sul bagnato.

La reazione ai cambi di direzione è assicurata dalle robuste costolature del battistrada, mentre un disegno chiuso sulla spalla del pneumatico, la cosiddetta tecnologia Power Shoulder, garantisce il controllo nella fase di trasferimento del peso in curva. Un fianco estremamente robusto migliora ulteriormente il comportamento, soprattutto ad alte velocità, senza compromettere il comfort di marcia. Il risultato? L'Eagle F1 SuperSport, secondo Goodyear, batte il Michelin Pilot Sport 4S in pista.

L'Eagle F1 SuperSport sarà disponibile inizialmente in 25 dimensioni con diametri del cerchio da 18" a 21", larghezze da 205 a 305mm e rapporto d'aspetto da 45 a 30. Eagle F1 SuperSport è progettato per le berline due volumi veloci come la Volkswagen Golf GTI, le berline ad alte prestazioni come la BMW M3 e la Mercedes-AMG C63 e le supercar adatte all'uso quotidiano come la Porsche 911 Turbo.



L'Eagle F1 SuperSport R è progettato per tutti quegli appassionati che possiedono modelli sportivi come 911 GT3, BMW M4 CS, Golf Club

e via dicendo, che utilizzano la loro auto su strada ma che non si fanno mancare qualche trackday domenicale. I livelli di aderenza sono enfatizzati dall'impiego di una miscela a elevato attrito che offre eccezionali livelli di grip su asciutto, mentre l'eccellente stabilità in curva è assicurata da ponti nella scanalatura interna del battistrada. Questa tecnologia è chiamata Bridge Assist e riduce la deformazione dei tasselli quando sono sottoposti a forze laterali estreme. La precisione e la risposta dello sterzo sono massimizzate dall'ottimizzazione dell'impronta a terra che garantisce una distribuzione della pressione più uniforme. L'Eagle F1 SuperSport R sarà disponibile in 10 dimensioni con diametri del cerchio da 18" a 21", larghezze da 205 a 305mm e rapporto d'aspetto da 25 a 40.

L'apice della gamma, parlando di prestazioni, è l'**Eagle F1 SuperSport RS**, un vero e proprio semislick. E' quindi un prodotto orientato alla pista, pur rimanendo omologato per la strada. La miscela Race Pro deriva direttamente dall'esperienza Goodyear nel motorsport, come Le Mans, ed offre aderenza e prestazioni ai massimi livelli in condizioni di asciutto. Questo prodotto per ora sarà disponibile solo nelle misure 265/35 ZR20 e 325/30 ZR21, quelle delle Porsche 911 GT3 RS e GT2 RS.

Goodyear ha dato la possibilità di testare anche l'**Eagle F1 Asymmetric 5**, il più recente UHP, che era montato su Golf R e Alpine A110. Questo pneumatico, rispetto al predecessore, vanta un miglioramento del 4% nella frenata su bagnato, grazie soprattutto al battistrada con miscela ottimizzata e alla Active Braking Technology, un'innovazione che permette l'espansione dell'area di contatto con l'asfalto durante la fase di frenata. Anche sull'asciutto le prestazioni migliorano rispetto al vecchio Asymmetric 3: +7% nel comfort e nel grip su asciutto.

Le misure disponibili di SupersìSport, SuperSport R e Supersport RS:

Eagle F1 SuperSport

Esempi di fitment

205/40ZR18 (86Y)	MINI Cooper, RENAULT Clio RS, CITROEN DS3
265/35ZR19 (98Y)	MERCEDES Classe C63 AMG (post), BMW M3 (post)
265/35ZR20 (99Y)	AUDI A7, PORSCHE 911 GT2 RS (ant) / 911 GT3
235/35ZR19 (91Y)	MERCEDES Classe A AMG, HONDA Civic Type R, VW Golf R, FORD Focus RS, AUDI A3, VW Scirocco, PORSCHE 911 Type 997 (ant)
255/40ZR18 (99Y)	ALFA ROMEO Giulia, BMW M3/M4 (ant), MERCEDES C AMG (ant) MERCEDES SL
295/30ZR20 (101Y)	PORSCHE Cayman GT4 (post)
245/35ZR20 (95Y)	PORSCHE 911 (991) (ant), BMW Serie 5/Serie6/Serie8 (ant), FERRARI 488 (ant), VW Arteon, OPEL Insignia
285/30ZR19 (98Y)	ALFA ROMEO Giulia Quadrifoglio, MERCEDES CLS AMG/SL (A/P) - Classe C/E (post)
305/30ZR20 (103Y)	PORSCHE 911 (991) (post), JAGUAR F-Typer SVR (post), AUDI R8 (post), FERRARI 488 (post)
225/40ZR18 (92Y)	VW Golf, ALFA ROMEO Giulietta, AUDI A3
245/40ZR18 (97Y)	AUDI A4 / A5, MERCEDES Classe E
235/40ZR18 (95Y)	AUDI A4, MERCEDES Classe A / CLA, FORD Focus
255/35ZR19 (96Y)	AUDI A4 / A5 / TT, MERCEDES CLS
225/45ZR18 (95Y)	Audi A3, BMW Serie 3, Mercedes Classe C, Fiat 500X, ALFA ROMEO Giulietta, HONDA Civic
245/35ZR18 (92Y)	BMW Serie 2, Mercedes Classe C (2007)
255/35ZR18 (94Y)	MERCEDES Classe C / Classe E coupè (post), BMW Serie 3 Coupè (post)
285/30ZR21 (100Y)	AUDI RS6, MASERATI Ghibli / Quattroporte (post)
275/40ZR18 (103Y)	BMW M3/M4 (post) Serie5/Serie8 (post), MERCEDES Classe E (post), Jaguar F-Type (ant)
225/35ZR19 (88Y)	VW Golf II, SEAT Leon, MINI Clubman, HONDA Civic Type R
245/45ZR18 (97Y)	Serie5/Serie8 (ant), MERCEDES Classe E (ant), Jaguar F-Type (ant)
275/35ZR19 (100Y)	BMW M3/M4 (post) Serie5/Serie8 (post), MERCEDES Classe E (post), Jaguar F-Type (post)
255/40ZR18 (99Y)	BMW M3/M4 (ant)
275/40ZR18 (103Y)	BMW M3/M4 (post) Serie5/Serie8 (post), MERCEDES Classe E (post), Jaguar F-Type (post)
245/40ZR19 (98Y)	Serie5/Serie8 (ant), MERCEDES Classe E (ant), Jaguar F-Type (ant)
255/35ZR18 (94Y)	BMW Serie 3 (post), MERCEDES Classe C, MERCEDES SLC (post)
255/40ZR19 (100Y)	Audi RS6,
275/35ZR19 (100Y)	BMW 5 Series GT, Mercedes-Benz CLS, Mercedes-Benz E-Class Coupé,

Eagle F1 SuperSport R

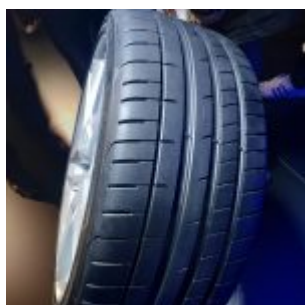
Esempi di fitment

235/35ZR19 91Y	MERCEDES Classe A AMG, HONDA Civic Type R, VW Golf R, FORD Focus RS, AUDI A3, VW Scirocco, PORSCHE 911 Type 997 (ant)
245/35ZR19 93Y	AUDI TT-RS, RENAULT Megane RS, MERCEDES Classe C63 AMG, BMW M3 (ant)
265/35ZR20 99Y	AUDI A7, PORSCHE 911 GT2 RS (ant) / 911 GT3
305/30ZR19 102Y	Porsche 911 type 997 (post), Audi R8 (post)
265/35ZR19 98Y	MERCEDES Classe C63 AMG (post), BMW M3 (post)
285/30ZR20 99Y	MERCEDES SL AMG, BMW M3/M4 (post),
325/30ZR21 108Y	PORSCHE 911 GT2 RS (post)
235/35ZR19 91Y	MERCEDES Classe A AMG, HONDA Civic Type R, VW Golf R, FORD Focus RS, AUDI A3, VW Scirocco, PORSCHE 911 Type 997 (ant)
265/35ZR20 99Y	AUDI A7, PORSCHE 911 GT2 RS (ant) / 911 GT3
325/30ZR21 108Y	PORSCHE 911 GT2 RS (post)
205/40ZR18 86Y	MINI Cooper, RENAULT Clio RS, CITROEN DS3
245/30ZR20 90Y	HONDA Civic Type R,
265/30ZR20 94Y	AUDI A5 / S5

Eagle F1 SuperSport RS

Esempi di fitment

265/35ZR20 99Y	Porsche 911 GT2 RS, Porsche 911 GT3 RS
325/30ZR21 108Y	Porsche 911 GT2 RS, Porsche 911 GT3 RS



Eagle F1 SuperSport



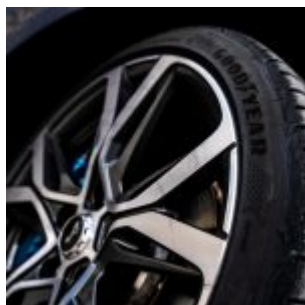
Eagle F1 SuperSport R

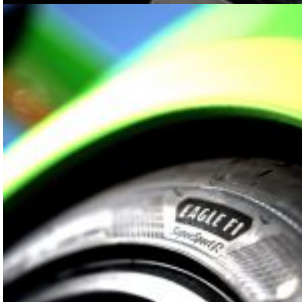
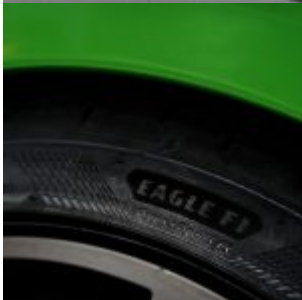
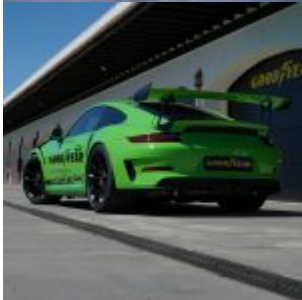


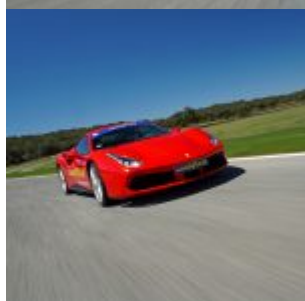
Eagle F1 SuperSport RS



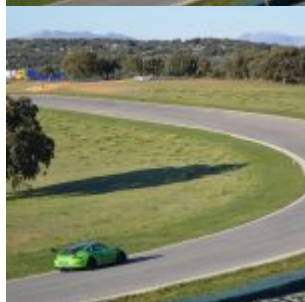


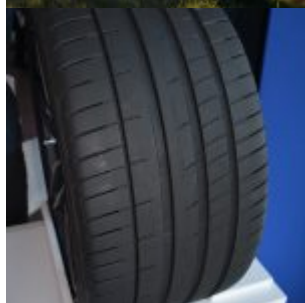






















© riproduzione riservata
pubblicato il 15 / 04 / 2019