

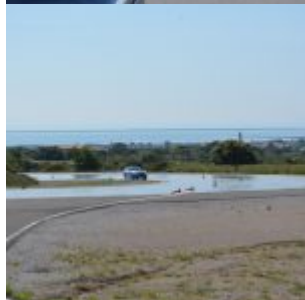
Il circuito di Mireval, di proprietà di Goodyear, ha ospitato il lancio del nuovo Eagle F1 Asymmetric 3 SUV, il prodotto della casa americana specificatamente sviluppato per gli Sport Utility Vehicle, categoria che registrerà vendite in crescita di oltre il 10% all'anno fino, almeno, al 2022. Goodyear quindi non vuole farsi scappare questo interessante mercato e ha quindi lanciato l'ultimo appartenente alla gamma Eagle F1 Asymmetric.

L' Eagle F1 Asymmetric 3 SUV presenta diverse tecnologie innovative, la prima delle quali è la Active Braking Technology, una tecnologia che permette, in frenata, di aumentare la superficie di contatto con la strada, incrementando così il grip e assicurando spazi di frenata ridotti sia sull'asciutto che sul bagnato. Un'altra innovazione è la tecnologia Grip Booster, che aumenta il grip in frenata e l'aderenza su asciutto e bagnato grazie a mescole adesive.

Inoltre, per essere adatto anche ai SUV più pesanti e potenti come il Range Rover velar utilizzato durante l'evento di lancio, Eagle F1 Asymmetric 3 SUV presenta una tecnologia costruttiva ottimizzata appositamente per questi veicoli. Il risultato è una costruzione rinforzata, che contribuisce a migliorare il comportamento del veicolo alle alte velocità e la rapidità di risposta in curva, al fine di garantire una miglior maneggevolezza e un consumo omogeneo del battistrada. Per ridurre ulteriormente l'usura, sono stati ottimizzati anche il disegno e le cavità del pneumatico.

Il Eagle F1 Asymmetric 3 SUV è un prodotto robusto, leggero e dalle ottime performance, sia in frenata che nell'handling, su asciutto e bagnato. I test commissionati al TÜV Süd da Goodyear confermano questi punti di forza: su strade asciutte e bagnate, l'Eagle F1 Asymmetric 3 SUV ha evidenziato uno spazio di frenata inferiore di 1,2 metri rispetto al concorrente secondo miglior classificato, in un panel che comprendeva il Bridgestone Dueler H/P Sport, il Michelin Latitude Sport 3 e il Pirelli P Zero Rosso, tutti in misura 255/50 R19 107Y su BMW X5. Nelle prove di frenata sul bagnato effettuate dai giornalisti, la differenza media tra l'Eagle F1 Asymmetric 3 SUV e il miglior prodotto della concorrenza è stata addirittura superiore: 2,7 metri in meno, frenando da 95 km/h, rispetto alla concorrenza: 39,40 metri nel caso della Goodyear, 42,13 metri le altre.

Il Goodyear Eagle F1 Asymmetric 3 SUV è montato in primo equipaggiamento dal Jaguar E Pace, dall'Alfa Romeo Stelvio e dalla Citroën D7 Crossback e sarà disponibile sul mercato del ricambio per tutte le principali misure SUV nelle dimensioni 17-22 pollici.

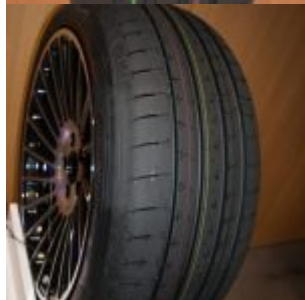
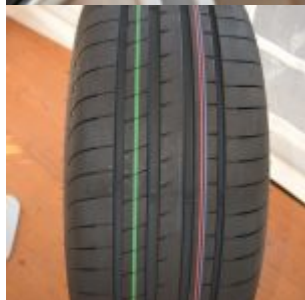




















<https://youtu.be/j2dx7UJtPog>

© riproduzione riservata
pubblicato il 22 / 05 / 2018