

La nuova famiglia di pneumatici invernali ad alte prestazioni Nokian Weatherproof è stata pensata per porre fine alla routine della sostituzione dei pneumatici a cui tutti i guidatori devono far fronte ogni primavera e autunno. Questi nuovi pneumatici all-season di Nokian Tyres combinano affidabilità e sicurezza in condizioni climatiche invernali con la tenuta di strada molto precisa e la stabile manovrabilità dei pneumatici estivi Nokian, secondo l'azienda. Grazie alle innovazioni introdotte dal produttore di pneumatici più "nordico" del mondo, la gamma di pneumatici Nokian Weatherproof garantisce una guida confortevole in tutte le stagioni.

La versatile famiglia di prodotti Nokian Weatherproof è stata progettata per quei guidatori che vogliono sicurezza sulla neve e sulla fanghiglia, senza tuttavia rinunciare all'efficienza e alla tranquillità tipiche della guida estiva. La famiglia di prodotti Nokian Weatherproof offre prestazioni e durata sulle strade dell'Europa centrale, con dimensioni adatte alle moderne autovetture, SUV e furgoni. Tutte le misure sono provviste del simbolo del fiocco di neve (3PMSF) che indica l'omologazione ufficiale dei pneumatici per l'uso invernale.

✘ L'ampia gamma di misure per le autovetture comprende misure da 13 a 18 pollici, mentre quella sviluppata appositamente per i SUV, più pesanti, presenta misure che vanno da 16 a 18 pollici e i codici di velocità sono T, H e V. Una parte significativa delle misure è contrassegnata con la sigla XL, che indica la capacità di carico massima possibile. Infine, le misure destinate ai veicoli commerciali e i furgoni vanno dai 14 ai 16 pollici, con codici di velocità N, R e T). Il nuovo Nokian Weatherproof C presenta modelli di profilo diversi per i veicoli più larghi e per i carichi più leggeri.

La nuova famiglia Nokian Weatherproof presenta una delle gamme prodotti più vaste sul mercato nel segmento All-Weather, afferma Nokian e sarà disponibile presso i rivenditori nell'autunno 2015. Il mercato principale, come anticipato, sarà l'Europa centrale.

Sicuro in inverno, preciso in estate

Il concetto principale del Nokian All-Weather consiste nell'offrire una soluzione funzionale ai guidatori che desiderano dire addio ai cambi di pneumatici stagionali, ma che non vogliono rinunciare alla migliore sicurezza possibile sulle strade in presenza di neve, pioggia, nevischio o fanghiglia.

In questa nuova famiglia di prodotti è percepibile tutta l'esperienza di Nokian nel realizzare la struttura e la miscela del pneumatico. L'innovativo processo di sviluppo di questi prodotti ha richiesto, tra l'altro, migliaia di ore di test nel circuito di Ivalo, nel nord del Circolo Polare Artico. Le caratteristiche estive sono state definite dopo programmi intensivi di prove

in circuiti ad alta velocità in Germania e Spagna

“Il versatile Nokian Weatherproof è un pneumatico invernale con caratteristiche di aderenza eccellenti. Allo stesso tempo è anche uno pneumatico estivo, con un comportamento preciso durante i mesi più caldi dell'anno. Secondo i nostri test, la famiglia di prodotti Nokian Weatherproof è molto più sicura e più versatile dei tradizionali pneumatici all-season. Inoltre, il simbolo del fiocco di neve sta anche ad indicare che il pneumatico è adatto e ufficialmente omologato per l'uso invernale”, ha affermato Olli Seppälä, Product Development Manager di Nokian Tyres.

☒ Centre Block Channeling - aderenza eccezionale sulla neve, prevenzione efficace dello slittamento

Ogni millimetro del profilo del battistrada del Nokian Weatherproof ha un suo ruolo specifico, secondo l'azienda. La geometria molto inclinata della superficie della zona centrale, con i suoi larghi tasselli, è stata ottimizzata con cura per garantire un'aderenza eccellente su strade innevate e bagnate. I tasselli del profilo a forma di V, simili ad un'ascia, aderiscono stabilmente alle strade innevate. L'intaglio molto pronunciato e il livellamento dei tasselli del profilo migliorano ulteriormente l'aderenza. I blocchi a forma di cuneo tra i tasselli del centro e quelli della spalla amplificano la sensazione di precisione in fase di sterzata e la già eccellente e ampiamente testata aderenza sulla neve.

I profondi e aperti canali al centro (Centre Block Channeling) aumentano l'aderenza in condizioni climatiche invernali estreme. I canali svolgono la propria funzione anche in condizioni di pioggia intensa, spingendo efficacemente via il nevischio, la fanghiglia e l'acqua dall'area tra il pneumatico e la strada, prevenendo di fatto lo svincolamento dovuto al fango, alla neve e l'aquaplaning. A completare le eccellenti caratteristiche di prevenzione dell'aquaplaning, vi sono le scanalature, che hanno la funzione di accelerare la rimozione dell'acqua, del nevischio e della fanghiglia.

Stabilità di guida, aderenza e durata a qualsiasi temperatura

☒ I test dimostrano che Nokian Weatherproof vanta una facilità e precisione di guida anche sull'asfalto asciutto bruciato dal sole. I tasselli della spalla rigidi forniscono stabilità di guida anche ad elevate velocità e garantiscono che il nuovo prodotto si arresti in modo semplice e sicuro anche su strade molto bagnate, cosa che avviene durante un temporale estivo.

Per quanto riguarda lo sviluppo dei materiali, la sfida maggiore era rappresentata dalle variazioni di temperatura estreme. Questa gomma deve lavorare infatti da una dozzina di

gradi sotto lo zero al caldo bollente estivo. La miscela del profilo dei Nokian Weatherproof è stata creata su misura per le condizioni variabili. L'aderenza in condizioni invernali è eccellente a temperature prossime allo zero o leggermente al di sotto, mentre la miscela di silice di nuova generazione fornisce buona aderenza sul bagnato e una bassa resistenza al rotolamento, riducendo così i consumi di carburante.

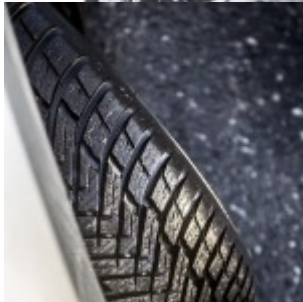
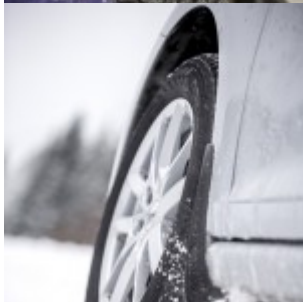
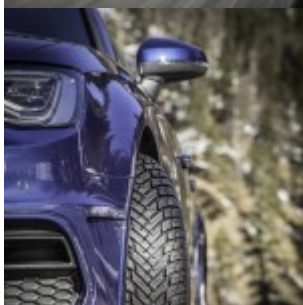
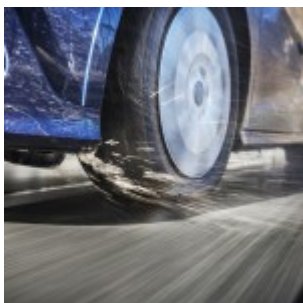
Il nuovo Nokian Weatherproof SUV - stabilità su misura per i SUV

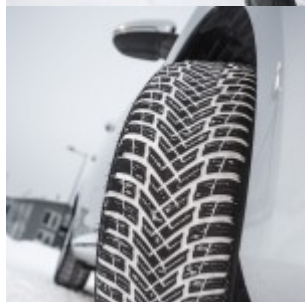
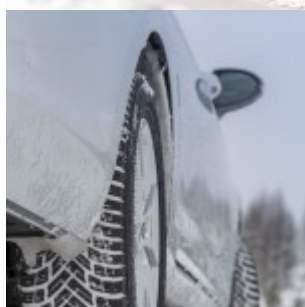
Per quel che riguarda i Suv, Nokian, sono presenti numerose efficaci innovazioni nel battistrada del pneumatico. Una speciale area "Stiffness Zone" è stata progettata tra i tasselli della spalla allo scopo di irrigidire la spalla stessa del pneumatico, aumentando la precisione e la tranquillità durante la guida, soprattutto su strade asciutte. Il nuovo Nokian Weatherproof SUV è in grado di supportare e gestire gli elevati carichi caratteristici di questi veicoli in modo stabile e sicuro su ghiaccio, asfalto, nevischio o fanghiglia. La miscela è ancora più rigida rispetto a quella utilizzata per le autovetture e offre quindi una sensazione di accuratezza ancora maggiore in fase di sterzata. Le soluzioni strutturali, accuratamente selezionate e testate, rendono il Nokian Weatherproof un prodotto agile ma bilanciato.

Indicatore di sicurezza di guida - informazioni esatte sulle condizioni del pneumatico

Gli indicatori di posizione e di pressione sull'area informativa posta sulla spalla migliorano la sicurezza e il confort d'uso durante l'inverno. L'area informativa permette di ricordare sia la pressione di gonfiaggio ideale che la posizione di installazione corretta per la sostituzione dei pneumatici. Una nuova sezione, che può essere utilizzata per registrare la coppia di serraggio dei bulloni della ruota per i cerchi in lega, migliora ulteriormente la sicurezza.

Come nei modelli precedenti, è presente anche il DSI, l'indicatore di sicurezza di guida, brevettato da Nokian Tyres. I numeri posti sulla superficie centrale del pneumatico indicano la profondità residua della scanalatura principale del profilo. Il WSI (Winter Safety Indicator), indicatore di sicurezza invernale, consiste in un fiocco di neve che resta visibile a una profondità della scanalatura di quattro millimetri. Una volta che il fiocco di neve è scomparso del tutto, affinché sia garantita una sicurezza sufficiente il guidatore dovrà acquistare nuovi pneumatici invernali.







© riproduzione riservata
pubblicato il 26 / 02 / 2015