

Pirelli continua ad ampliare la sua offerta di prodotti premium con Winter Sottozero 3. A marzo, in Austria, la casa della P lunga ha presentato ai dealer europei il nuovo stagionale che garantisce top performance in tutte le condizioni tipiche dell'inverno.

Oltre 400 dealer provenienti da tutta Europa hanno sperimentato, dal 4 al 18 marzo in Austria tra Seefeld e gli oltre 2.000 metri del passo del Kühtai, le caratteristiche di sicurezza, chilometraggio e aderenza del nuovo pneumatico. All'evento ha partecipato anche il brand ambassador di Pirelli, Jean Alesi.

Il nuovo Winter Sottozero 3 è un pneumatico ultra high performance sviluppato per le auto di media-grande cilindrata del segmento premium, ed esalta le doti sportive delle vetture su cui è montato. Infatti, anche il nuovo Winter Sottozero 3 è frutto di uno sviluppo congiunto con le case automobilistiche più prestigiose e destinato a calzare le auto sportive e le berline potenti.

Testato rincorrendo le condizioni invernali più estreme di Italia, Austria, Svezia, Finlandia e Nuova Zelanda, il nuovo Winter Sottozero 3 è dotato di lamelle 3D per catturare più neve e aumentare l'aderenza neve su neve. Ampliata anche l'area di impronta dello pneumatico, nonché il grip in tutte le condizioni invernali.

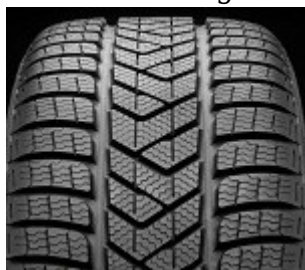
Nei laboratori Pirelli per Sottozero 3 è stata messa a punto una mescola innovativa che, grazie ai polimeri funzionalizzati (che migliorano le proprietà meccaniche, termiche e dinamiche delle mescole), aumenta le prestazioni dei pneumatici, come la tenuta di strada, anche sui fondi bagnati o ghiacciati, esaltando le doti di guidabilità del pneumatico.

Il profilo del nuovo Winter Sottozero 3 è ottimizzato per garantire maggior resa chilometrica grazie a una pressione a terra uniforme. La spalla, invece, è più arrotondata per espellere molta più acqua. Anche i grandi incavi di cui è dotato Winter Sottozero 3 aiutano a migliorare il drenaggio dell'acqua.

Per l'inverno 2013-2014 la gamma Winter Sottozero 3 sarà disponibile in tutto il mondo nei calettamenti da 16 e 21 pollici e in 11 versioni runflat.



Presentato in anteprima in Austria il nuovo pneumatico stagionale di Pirelli è destinato alle auto di media-grande cilindrata del segmento premium



Il profilo del nuovo Winter Sottozero 3 è ottimizzato per garantire maggior resa chilometrica grazie a una pressione a terra uniforme



Per l'inverno 2013-2014 la gamma Winter Sottozero 3 sarà disponibile in tutto il mondo nei calettamenti da 16 a 21 pollici e in 11 versioni runflat

© riproduzione riservata

pubblicato il 29 / 03 / 2013