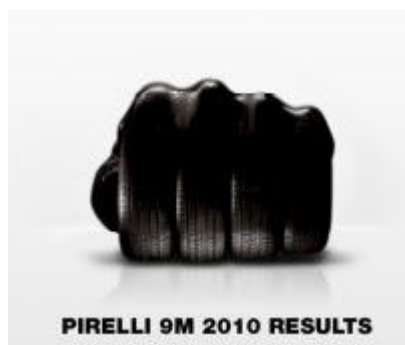


I ricavi di Pirelli Tyre al 30 settembre 2010 ammontano a 3.559,1 milioni di euro, con un incremento del 20,3% rispetto al corrispondente periodo 2009 | 1



Caption: I ricavi di Pirelli Tyre al 30 settembre 2010 ammontano a 3.559,1 milioni di euro, con un incremento del 20,3% rispetto al corrispondente periodo 2009

Description:

Dimensions: 200 x 172

aperture: 0

credit: Lucia

camera:

caption:

created_timestamp: 1288866231

copyright:

focal_length: 0

iso: 0

shutter_speed: 0

title: